

Da: infomusei@unical.it
Oggetto: SiMU-Newsletter n. 3-2025
Data: 19/03/2025 10:30:59

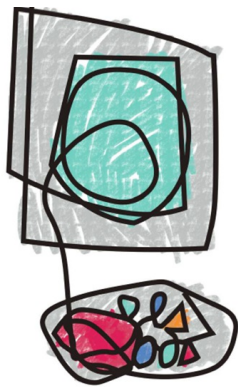
ISTITUTO COMPRESIVO STATALE MONTALTO U.-LATT. ROTA G.-S.B.
Prot. 0004364 del 19/03/2025
V (Entrata)



CASE CONFERENCE

Gli educatori del SiMU hanno aderito al progetto "Researchers at school activities" organizzato dall'Università della Calabria per portare la ricerca scientifica nelle aule scolastiche attraverso lezioni innovative e all'avanguardia. L'obiettivo è rafforzare l'interesse verso le discipline STEAM, contrastando l'abbandono scolastico e incentivando le iscrizioni universitarie. Il 27 marzo dalle ore 8.30 si svolgerà presso l'aula Magna dell'Unical, la Case Conference dove i ragazzi coinvolti illustreranno i loro progetti e seguirà la premiazione finale.

[Scarica la locandina](#)



MIAI

Museo Interattivo di
Archeologia Informatica

Inaugurazione nuova sede e mostra permanente

venerdì **21 marzo** e sabato **22 marzo** 2025
edificio **ex-CUD** - via C. B. Cavour 4, Rende

APERTURA NUOVA SEDE MIAI

Venerdì 21 marzo alle ore 17.30 presso Edificio Ex-CUD (piano seminterrato) - Via C. B. Cavour 4, Rende (CS), si inaugura la nuova sede del MIAI - Museo Interattivo di Archeologia Informatica. Il MIAI è presente nel Sistema Museale Universitario (SiMU), come unica struttura esterna all'ateneo a seguito di un percorso di collaborazione. Il museo comprende centinaia di reperti di informatica storica risalenti fino agli anni '60. Un patrimonio raccolto in più di vent'anni, ora nuovamente visitabile in una esposizione notevolmente ampliata rispetto al passato. Come sempre, i visitatori sono incoraggiati ad interagire con le macchine restaurate con cura e funzionanti.

PRENOTAZIONI VISITE GUIDATE:

email: museo@verdebinario.org

tel: +39 347 2107281 (anche su Whatsapp e telegram)

MAGGIORI INFO SU:

web: <https://miai.musif.eu>

web: <https://verdebinario.org>

social: (instagram, facebook): @verdebinario

[Scarica il programma](#)



CAMPAGNA EDUCAZIONE ALLA SOSTENIBILITÀ

Rassegna tematica

Uomo, ambiente, animale: un armonico unico insieme

SEMINARIO

Il randagismo: dinamiche e comportamenti

Saluti

Fabio BRUNO – Presidente SIMU – UNICAL

Vittoria CARNEVALE – Direttrice SIMU – UNICAL

Introduce

Giovanni MISASI – Biologi Senza Frontiere



Relaziona

Ernesta CAMBIOTTI – Presidente E.S.S.E. AMBIENTE ODV e Animal Mind Italia ODV ETS

24 Marzo 2025 h 15.30 – online

Si può accedere al seminario mediante Google Meet: <https://meet.google.com/dhy-rdba-xmo>

Referenti segreteria organizzativa: Luciana De Rose luciana.derose@unical.it - Manuela Russo manuela.russo@unical.it



0984 465353



informat@unical.it



www.unical.it/campus/vivere-il-campus/sistema-museale

SEMINARIO “IL RANDAGISMO: DINAMICHE E COMPORAMENTI”

Nell’ambito della Campagna “Educazione alla Sostenibilità - Uomo, ambiente, animale: un armonico unico insieme”, il 24 marzo 2025 alle h. 15.30, si terrà in modalità online il seminario “Il randagismo: dinamiche e comportamenti” a cura della Presidente di E.S.S.E. AMBIENTE ODV e Animal Mind Italia ODV ETS, Ernesta Cambiotti, in collaborazione con Biologi Senza Frontiere, introduce e modera il dott. Giovanni Misasi.

Di seguito il link per seguire il seminario: Google Meet: <https://meet.google.com/dhy-rdba-xmo>

[Scarica la locandina](#)



STUDIO E VALORIZZAZIONE DELLE COLLEZIONI PALEONTOLOGICHE ACQUISITE DALLA COLLABORAZIONE TRA SiMU E CARABINIERI NTPC

Esperti Paleontologi al lavoro presso la “Sezione di Paleontologia” del SiMU per la revisione, lo studio e la valorizzazione delle collezioni acquisite tramite la collaborazione tra il Sistema Museale Universitario (SiMU) e il Nucleo Tutela Patrimonio Culturale dell’Arma dei Carabinieri di Cosenza. Questi fossili provenienti dal sito fossilifero di Cessaniti (Vibo Valentia), uno dei siti paleontologici più importanti della Calabria, rappresentano una finestra sulla nostra Regione di 10 mila fa, e raccontano di un ambiente tropicale popolato da invertebrati come echinidi (*Clypeaster*), molluschi, coralli, e da vertebrati sia marini, come il *Metaxytherium serresii*, mammifero acquatico imparentato con gli elefanti, attualmente rappresentati dai dugonghi, sia terrestri come il *Samotherium*, genere appartenente alla famiglia dei Giraffidi o lo *Stegotetrabelodon syrticus*, grossi elefanti con quattro zanne.



MUSEI LUOGHI DEL BENESSERE

VISITA le nostre sezioni per scoprire tutte le tutte le nostre offerte educative e tutti i nostri servizi. Nel mese di marzo:

Rimuseum - museo per l'ambiente: visita guidata "dalla fase della produzione del rifiuto a quella dello smaltimento, fino a considerare l'impatto che questo problema ha sulla vita dell'uomo e sull'organizzazione del suo modello sociale";

Percorso tematico "I RAEE-rifiuti da apparecchiature elettriche ed elettroniche".

Paleontologia: percorso tematico "Biodiversità e fossili";

Visita guidata "Un viaggio nel tempo tra reperti fossili".

Orto botanico: visita guidata "Alla scoperta dell'orto botanico";

Laboratorio "Piante al microscopio".

[Per saperne di più](#)



CAMPAGNA "SCUOLE ECOrecord

"CAMPAGNA EDUCAZIONE ALLA SOSTENIBILITA' Uomo, ambiente, animale: un armonico unico insieme".
Continua la Campagna "SCUOLE ECOrecord".

Continuano gli incontri presso gli Istituti scolastici coinvolti nel progetto. I ragazzi delle Scuole secondarie di secondo grado, con il supporto del personale del SiMU, hanno analizzato i vari aspetti del progetto e identificato le tematiche che svilupperanno per contribuire ad avere una scuola ECOrecord.

Nel mese di marzo continuerà il ciclo di incontri.

[Per maggiori informazioni](#)



LABORATORI ESPRESSIVI E DI SCRITTURA

“CAMPAGNA EDUCAZIONE ALLA SOSTENIBILITA' Uomo, ambiente, animale: un armonico unico insieme”.
Continua l’iniziativa “Laboratori espressivi e di scrittura”

Anche nel mese di marzo continuano gli incontri presso gli Istituti delle scuole secondarie di primo grado.

I ragazzi coinvolti, supportati dal personale del SiMU, saranno impegnati a lavorare sul proprio progetto di scrittura creativa: realizzazione di un calendario misto scrittura/arte, realizzazione di un libro e realizzazione di planning pop up.

[Per maggiori informazioni](#)



All'interno del SiMU si stanno sviluppando metodologie e azioni efficaci per divulgare gli effetti dell'inquinamento e del cambiamento climatico con specifica attenzione agli habitat marini. Tematiche trattate all'interno dello **SPOKE 2** del progetto **TECH4YOU**, finanziato dal PNRR.

L'ampio target di riferimento, che spazia dai bambini più piccoli ai giovani adulti, ha reso necessario la costruzione di un format/percorso differenziato e specifico per ogni fascia di età.

Scuola dell'infanzia e primaria: ideazione di una storia a fumetti incentrata sull'inquinamento marino, cambiamenti climatici, biodiversità e possibili soluzioni per la salvaguardia dell'ambiente marino.

Scuola secondaria di primo grado: Ideazione dei contenuti di un gioco da tavolo creativo e dinamico, che promuove la sostenibilità, la riduzione dell'inquinamento marino, la conoscenza della biodiversità e gli effetti dei cambiamenti climatici.


Scuola secondaria di secondo grado: Ideazione e creazione di un podcast con puntate audio scaricabili contenente 4 rubriche tematiche

[Scopri di più sullo spoke 2](#)

Se non si desidera continuare a ricevere questa email inviare una richiesta a: infomusei@unical.it

Per info: infomusei@unical.it

Segui i nostri canali social per rimanere aggiornato sulle nostre iniziative:

 <https://www.facebook.com/profile.php?id=100063490569668>



<https://www.facebook.com/rimuseum.museoperlambiente>

 https://www.instagram.com/simu_unical/?igsh=MXV5NTBSY2sLmdhOQ==

Clicca qui per scoprire gli altri servizi educativi sul nostro sito